

## PRESENTATION

Une équipe soudée est à l'origine de la création de la Compagnie Errance, en avril 1998.

Association Loi 1901, la Compagnie est agréée Education Populaire / Ministère de la Jeunesse et du Sport.

La Compagnie Errance :

- . Une troupe amateur : « Sur Le Fil »
- . Une troupe professionnelle : « In Vivo »
- . Des ateliers artistiques pour jeunes et adultes
- . Des actions et laboratoires dans les écoles et les structures sociales
- . Une réflexion sur la pratique théâtrale
- . Un organisme de formation

## ORGANISATION

Les finances sont assurées par :

- . les cotisations des adhérents et usagers
- . les recettes des spectacles
- . les subventions

L'association se compose de :

- . adhérents
- . une équipe de bénévoles
- . un conseil d'administration
- . un salarié chargé de la diffusion

L'association salarie des intermittents du spectacle.

## PRODUCTIONS

### Cie Errance /In Vivo

- \* 2000  
« Yerma, une histoire » de F. G. Lorca , mise en scène Serge Alvarez
- \*2003«Agulla» de Francis Vladimir
- \*2002«Les colporteurs» d'Eléonore Bovon, jeune public
- \*2004«La ballade de la renarde et du blaireau» d'Eléonore Bovon, jeune et tout public, mise en scène Badia
- \*2005 «Tragédie bouffe» d'après Antigone de Sophocle, mise en scène Badia
- \* 2006 «Mamo» création collective, théâtre-danse, chorégraphie Mariangela Siani, mise en scène Simona Morini
- \* 2007«Une saison en enfer» de A. Rimbaud, création collective
- \*2007 « L'Épouse persane' » de Carlo Goldoni, mise en scène Simona Morini

### Cie Errance/Sur Le Fil

mise en scène Simona Morini

- \*1999 «Del amor y la muerte - Noces de sang » de Federico Garcia Lorca
- \*2000 «Seul» de Borj Lindstrom
- \* 2001«L'Ours», « Les méfaits du tabac », « Le chant du cygne » de A. P. Tchekhov.
- \*2002 «Les Derniers» de Maxime Gorki
- \* 2003Projet Samuel Beckett : «Catastrophe», «Quoi Où» et «Le dépeupleur»
- \* 2004«Au fil du rasoir» création collective, inspiré du roman de Paulo Coelho «Le Démon et Mlle Prym»
- \*2007 «Ailleurs c'est quand ?», création collective
- \*2006«Aiax», de Yannis Ritsos
- \*2007 «Elle m'a dit » : femmes confrontées à la violence

## Spectacles proposés saison 2007/2008

### Cie Errance / In Vivo

«**La ballade de la renarde et du blaireau**»  
de E. Bovon, sur le thème de la maltraitance.  
Dès 8 ans

«**Tragédie bouffe**» l'enjeu de la création  
artistique et la relation au pouvoir. D'après  
Antigone de Sophocle. Dès 12 ans.

«**Une saison en enfer**» poème intégral de A.  
Rimbaud. Dès 14 ans.

«**L'Épouse persane**» de Carlo Goldoni, une  
confrontation entre cultures, une fable  
ancienne qui nous renvoie aux temps  
présents. Tout public.

«**Bazzarioti**», ensemble de musique et danse  
traditionnelle italienne

*(plaquettes et dossiers disponibles sur  
demande)*

Tous les spectacles proposés par la  
compagnie peuvent être joués en  
scolaire, (primaire, collège ou lycée  
selon le spectacle choisi), précédés ou  
suivis d'ateliers et/ou interventions de

sensibilisation aux thèmes traités par  
une pratique théâtrale (jeu, arts  
plastique, danse, texte). Pour les tarifs,  
nous consulter.

### Cie Errance / Sur Le Fil

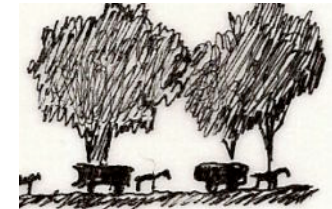
«**Ailleurs c'est quand**» Des solitaires, qui  
affirment n'attendre plus grand chose des  
autres, et découvrent enfin le partage  
possible. Création.  
Dès 8 ans.

«**Aïax**» de Yannis Ritsos. Inspiré du héros  
de la mythologie grecque, le plus fort  
guerrier de la guerre de Troie, qui se voit  
octroyer pouvoir et gloire par le stratège  
Ulysse. Une réflexion sur l'histoire. Dès 12  
ans.

«**Elles m'a dit**» : Des femmes confrontées  
à la violence conjugale : témoignages  
d'expériences vécues au quotidien par des  
milliers de femmes.

«**Seul**» de B. Lindstrom. Inspiré de la vie  
de Strindberg. Comment une jeune fille  
arrive à sortir de chez lui un vieil homme  
qui en veut au monde entier. Dès 4 ans.

## COMPAGNIE ERRANCE



1 place du Châtel 77160 Provins  
cierrance@aol.com  
Association loi 1901

Licence d'entrepreneur de spectacle :  
n° 770873

N° Siret : 42144491000028

Code APE : 9001Z

### **Contacts**

Présidence & Administration :  
Nathalie Jacquemin : 01 60 67 20 05

Responsable Artistique :  
Simona Morini : 01 60 29 59 07  
06 88 89 82 91